

EPU時差型夾管式 超音波流量計 -快速入門指南-



01 使用前須知

本指南提供了幫助您入門的基本資訊。
前往網址下載完整使用者指南，以了解詳細的安裝和其他資訊。

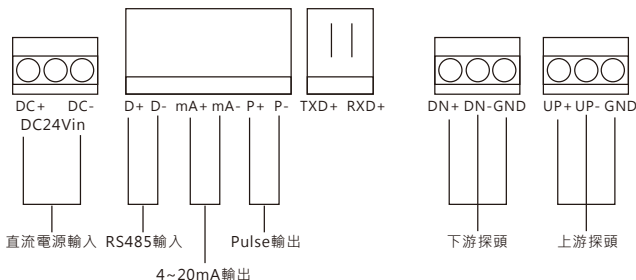
操作錯誤會有致命和重大災害的危險。
爆炸危險-如果設備需要維護，應將設備移除危險區域。
防止點燃易燃物或可燃物氣體，維修前請斷開電源。
確保設備的安裝符合適用的州別與國家電氣規範要求。
設備的安裝只能允許合格的安裝人員或工廠代表進行。



注意：
所有接線盒入線口必須使用密封帶或密封劑完全密封，未能密封所有入口可能會使濕氣進入設備外殼，導致內部組件損壞，並使保固失效。

02 接線說明

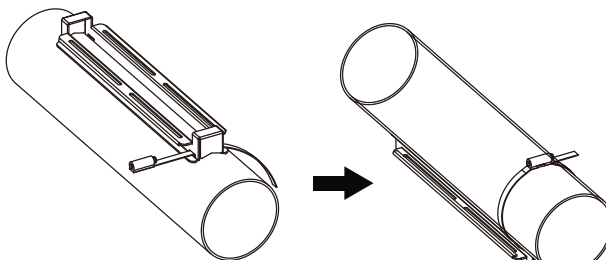
輸入電壓:DC24Vdc或100~240Vac
輸入電流:200mA ±20%
使用前須注意安全提示：
傳送器只允許在斷電的狀態下進行接線



L(DC+)		N(DC-)		電源輸入	
D+	D-	RS-485通訊			
mA+	mA-	4-20mA輸出			
P+	P-	電壓脈波輸出			
TXD+		RXD-		保留用	
DN+	DN-	GND	UP+	UP-	GND
紅線	白線	黑線	黑線	白線	黑線

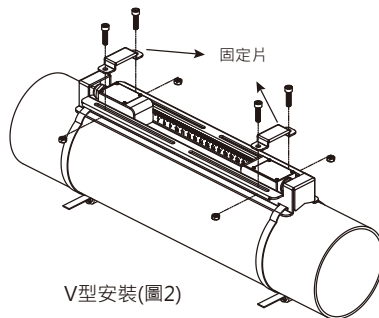
03 超音波探頭安裝說明

- ▶ 將不銹鋼金屬管束穿過傳感器支架上的孔洞，然後將不銹鋼金屬管束纏繞在管道上。
- ▶ 不銹鋼金屬管束尾端插入固緊夾具夾縫中，拉緊不銹鋼金屬管束後將固定頭向下扳可暫時固定不銹鋼金屬管束，在使用一字螺絲起子轉緊不銹鋼金屬管束，將傳感器支架固定於管道上(圖1)。



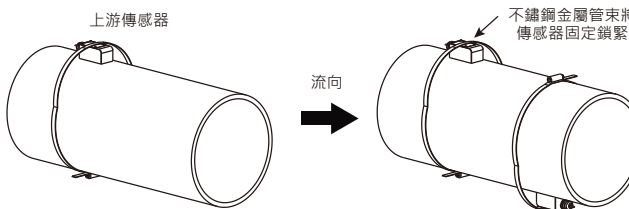
固定傳感器支架(圖1)

- ▶ 依照傳感器安裝距離，將傳感器放入固定支架上，使用固定片將傳感器鎖固。建議可先固定一處傳感器，再依傳感器安裝距離安裝另一顆傳感器(圖2)。



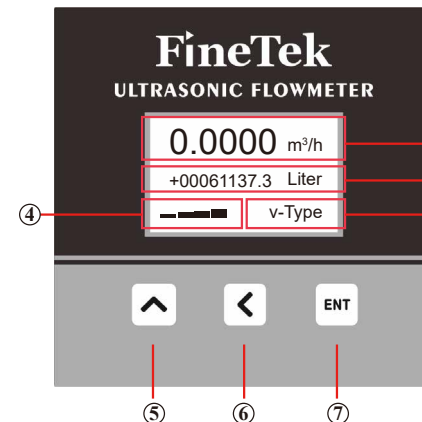
V型安裝(圖2)

- ▶ 將傳感器依據水流方向設置上游和下游感測器。
- ▶ 將超音波傳感器貼面擠上適量的表面耦合劑(G-40M)
- ▶ 將傳感器固定在管道上，使用不銹鋼金屬管束將傳感器固定鎖緊。拉緊不銹鋼金屬管束後將固定頭向下扳，可暫時固定不銹鋼金屬管束，在使用一字螺絲起子轉緊不銹鋼金屬管束，將傳感器固定於管道上。再依傳感器安裝距離安裝另一顆傳感器，建議可先固定一處傳感器(圖3)。



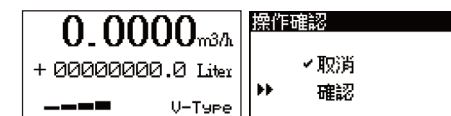
Z型安裝(圖3)

04 顯示屏介面 / 按鍵功能

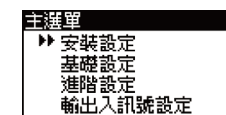


- ① 瞬間流速
- ② 累積總量
- ③ 偵測方式
- ④ 訊號強度
- ⑤ 數字加鍵/下頁
- ⑥ 左移位鍵/回上層鍵
- ⑦ 操作按鈕

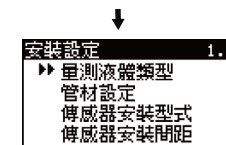
05 參數設定說明



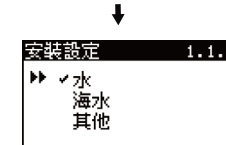
量測畫面，長按3秒ENT進入操作確認。
按↑按鈕選擇確認。



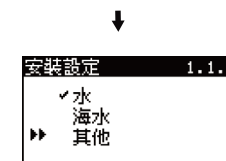
按住ENT按鈕直進入主選單。
選擇安裝設定。



按住ENT按鈕進入量測液體類型。
可選擇水、海水、其他(需自行輸入液體聲速)。



按↑按鈕移動至所需內容選單項目。
長按ENT按鈕3秒鐘儲存。



選擇“其他”(1.1.3)按↑按選擇
按ENT按鈕進入後可輸入液體聲速。
用於前2項沒有包括的其他液體類型。如果用戶選擇了此項，則必須在(1.1.3.1)視窗中輸入液體的對應聲速